

138°0'W 136°0'W 134°0'W 132°0'W 130°0'W 128°0'W 126°0'W 124°0'W



Aboriginal Affairs and Northern
Development Canada

Affaires autochtones et
Développement du Nord Canada

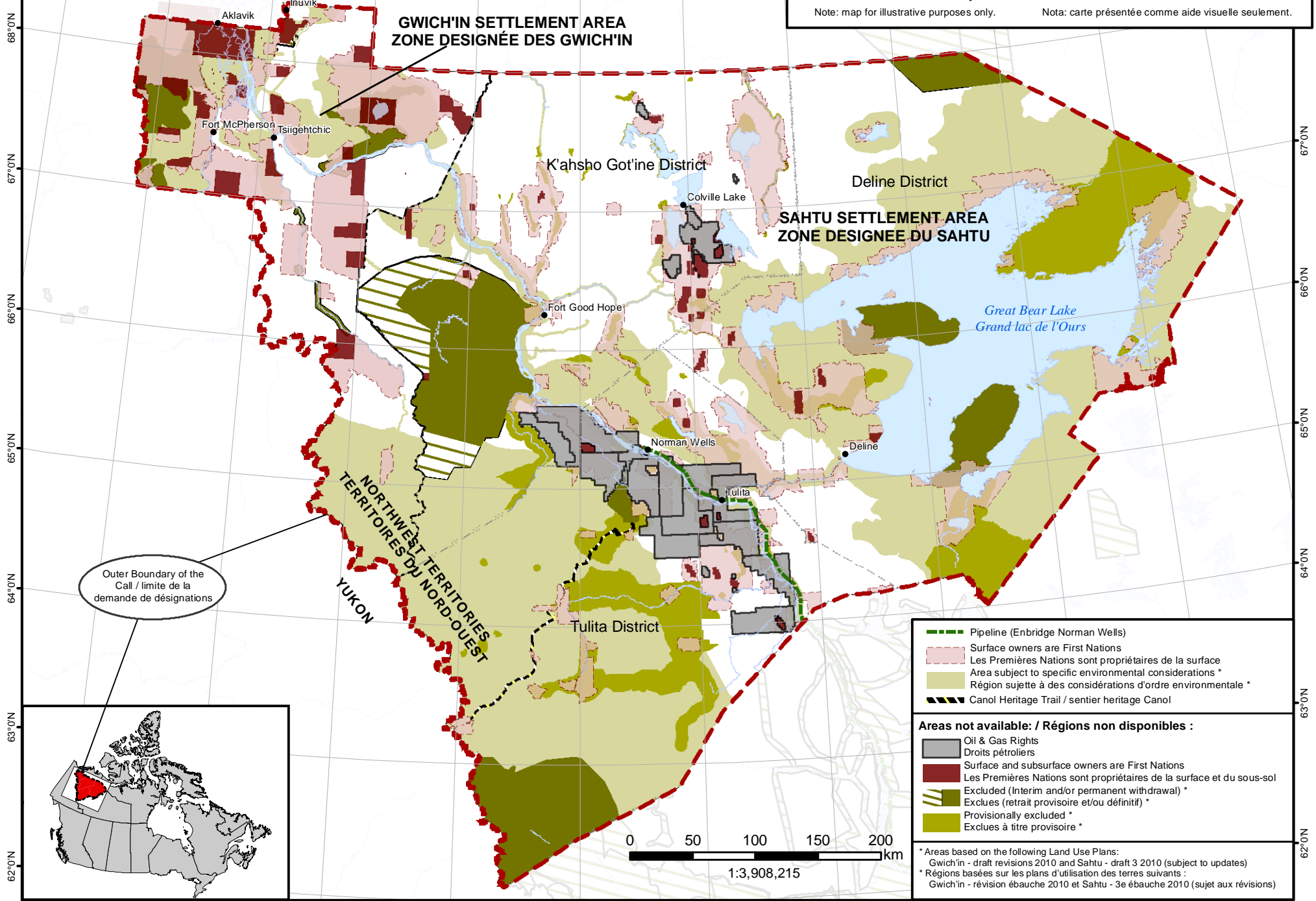
2012-2013

Northern Petroleum Resources
Call for Nominations
Central Mackenzie Valley

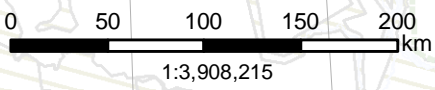
Ressources pétrolières du nord
Demande de désignations
Partie centrale de la vallée du Mackenzie

Note: map for illustrative purposes only.

Nota: carte présentée comme aide visuelle seulement.



Outer Boundary of the
Call / limite de la
demande de désignations



- Pipeline (Enbridge Norman Wells)
 - Surface owners are First Nations
Les Premières Nations sont propriétaires de la surface
 - Area subject to specific environmental considerations *
 - Région sujette à des considérations d'ordre environnementale *
 - Canol Heritage Trail / sentier heritage Canol
- Areas not available: / Régions non disponibles :**
- Oil & Gas Rights
Droits pétroliers
 - Surface and subsurface owners are First Nations
Les Premières Nations sont propriétaires de la surface et du sous-sol
 - Excluded (Interim and/or permanent withdrawal) *
 - Excludes (retrait provisoire et/ou définitif) *
 - Provisionally excluded *
 - Exclues à titre provisoire *

* Areas based on the following Land Use Plans:
Gwich'in - draft revisions 2010 and Sahtu - draft 3 2010 (subject to updates)
* Régions basées sur les plans d'utilisation des terres suivants:
Gwich'in - révision ébauche 2010 et Sahtu - 3e ébauche 2010 (sujet aux révisions)

136°0'W 134°0'W 132°0'W 130°0'W 128°0'W 126°0'W 124°0'W 122°0'W NPRB - NAO 2013-03-06